

# SELBSTABLESUNG LEICHT GEMACHT



## 1. Identifikation des jeweiligen Zählers

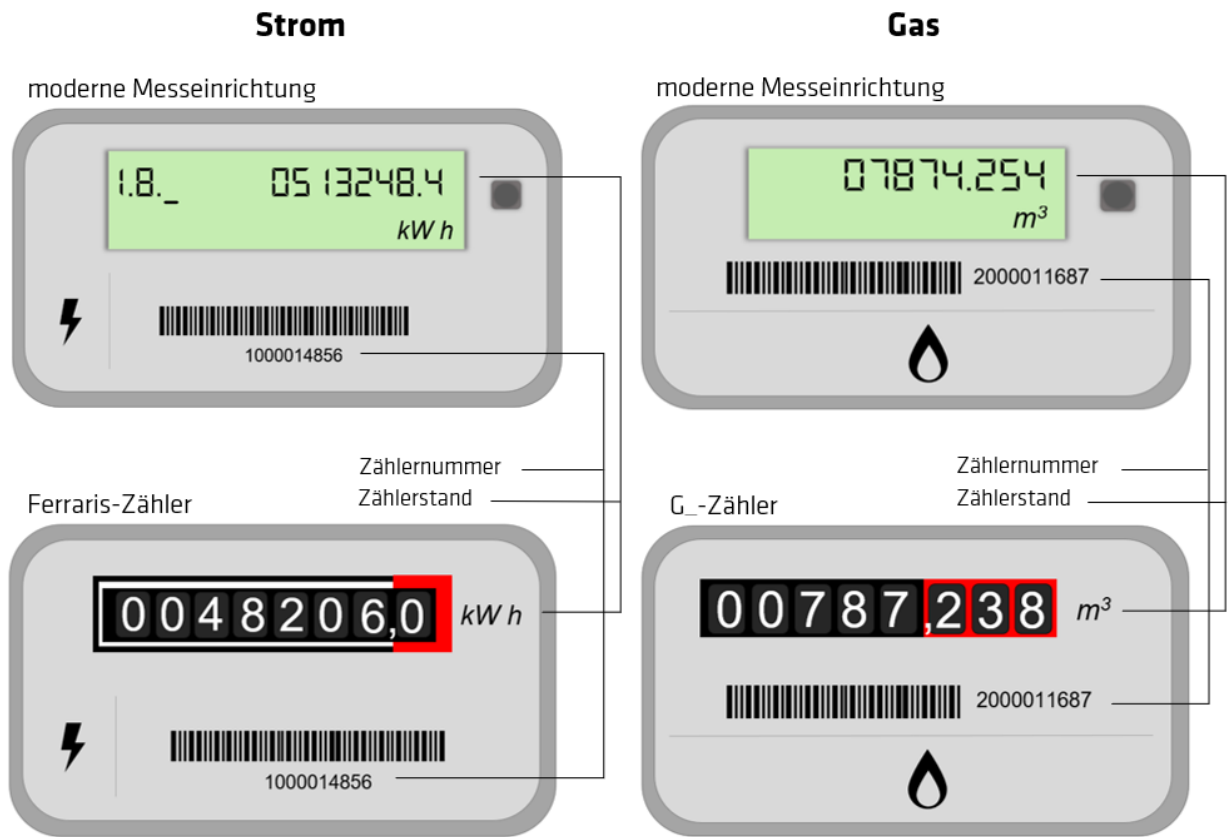
Vergewissern Sie sich, dass Sie den richtigen Zähler ablesen.

## 2. Ablesen des Zählers

Tragen Sie die Zählerstände in die vorgegebenen Felder Ihres Notizfeldes auf der Unterseite dieses Schreibens ein. Achten Sie bitte auf die korrekte Zuordnung der Werte zu den passenden Zählernummern.

## 3. Übermitteln Ihrer Verbrauchswerte

Tragen Sie das Ablesedatum ein und übermitteln Sie uns die abgelesenen Zählerstände telefonisch unter der 0800 664 69 85 (kostenfrei aus dem deutschen Fest- und Mobilfunknetz).



# NOTIZEN

Datum:

ZÄHLER-  
STÄNDE  
HIER  
EINTRAGEN!

Energieart	Zählernummer	Zählerstand